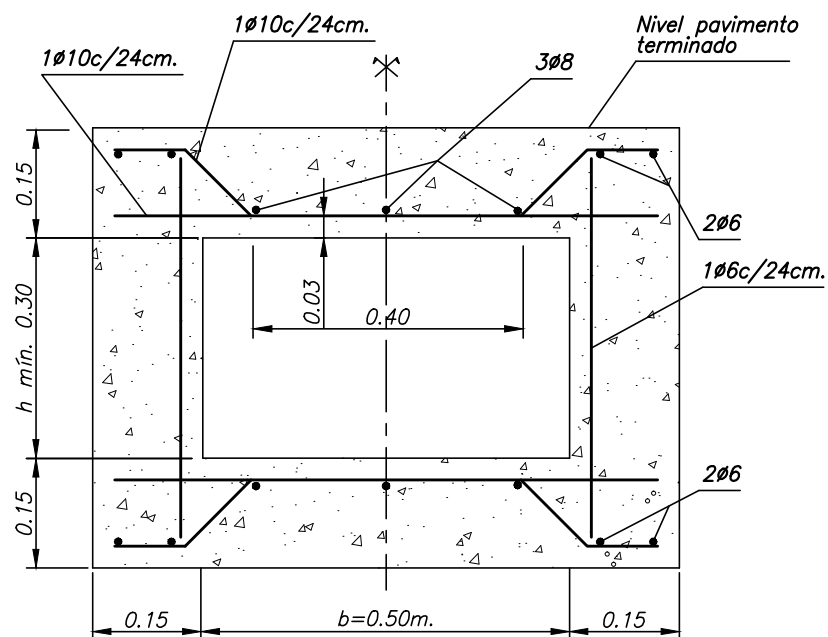
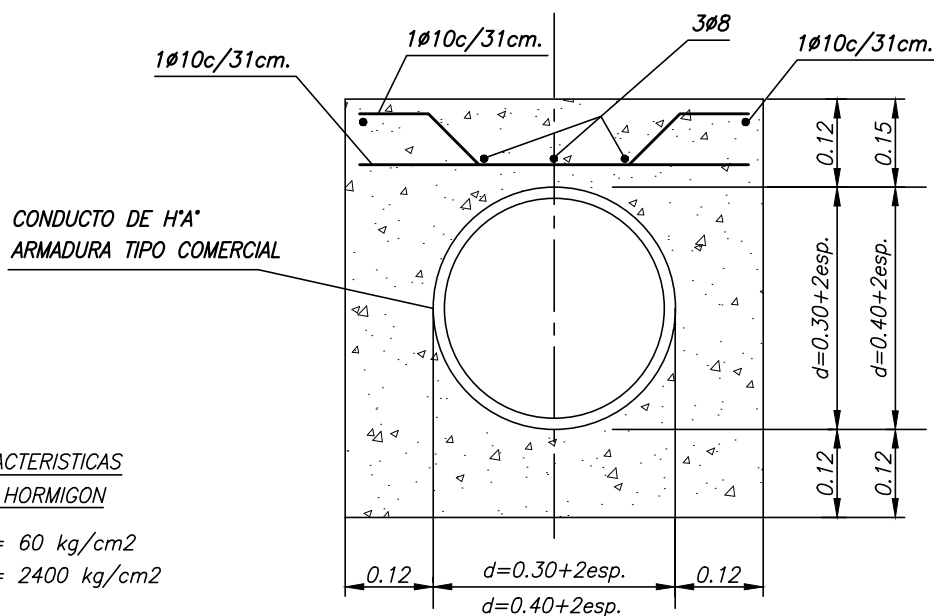


SECCION RECTANGULAR



SECCION CIRCULAR



CONDUCTO DE H'A*
ARMADURA TIPO COMERCIAL

CARACTERISTICAS DEL HORMIGON

$\sigma_b = 60 \text{ kg/cm}^2$
 $\sigma_e = 2400 \text{ kg/cm}^2$

DOSAJE H' 1: 3 : 3

MUNICIPALIDAD DE ROSARIO
SECRETARIA DE OBRAS PUBLICAS



DIRECCION GENERAL
HIDRAULICA Y SANEAMIENTO
DIRECCION DE HIDRAULICA Y EMISARIOS

PLANO TIPO

PLANO TIPO CONDUCTOS REFORZADOS
(SECCIONES: CIRCULAR Y RECTANGULAR)

RELEVAMIENTO:

PROYECTO:

DIBUJO:

PT-81

APROBO:

FECHA:

ESCALAS: VARIAS